

# Newsletter

Forstbetriebsgemeinschaft Eichstätt w. V.



Ausgabe 4/September 2016

Sehr geehrte Mitglieder,

heute erhalten Sie die 4. Ausgabe des Newsletters im Jahr 2016 mit aktuellen Neuerungen. Viel Spass beim Lesen!

## Veranstaltungen

Vom 17. bis 25. September 2016 feiert der Bayerische Bauernverband in unmittelbarer Nähe zum Oktoberfest sein 126. Bayerisches Zentral-Landwirtschaftsfest (ZLF). Dabei ist traditionell der Mittwoch (21. September) unseren Waldbauern sowie der bayerischen Forst- und Holzwirtschaft gewidmet. Wir fahren mit dem Bus zum Waldbauerntag. Es sind nur noch wenige Plätze frei. Anmeldungen bitte in der Geschäftsstelle!



Kommen Sie mit zum Tag der Waldbauern auf das ZLF nach München! Unter anderem werden dieses Jahr interessante Beispiele für Holzbauten in der Landwirtschaft gezeigt.

Amt für Ernährung, Landwirtschaft und Forsten Ingolstadt 

lädt ein zum  
**16. WALDFEST**

**Sonntag, 18. September 2016**  
im Schemfelder Forst  
Walderlebniszentrum

Beginn: 11.15 Uhr  
Ökumenische Feier

- Aktionen „Jura-Buchen-Vielfalt“
- Wald-naturschutz
- Essen und Trinken
- Textilherstellung aus Buche
- Falkner-vorführung
- Waldmärchen
- Basteln und spielen
- und vieles mehr....

So finden Sie hin :  
Weißenburg  
Bleswang  
Waldfest  
Schemfeld  
Dollnstein  
Eichstätt  
Kreis-Verkehr

Walderlebniszentrum  
Schemfeld  
Erzweg  
85132 Schemfeld  
Tel.: 08422 98904

BAYERISCHE FORSTVERWALTUNG 

Das diesjährige Waldfest am Walderlebniszentrum Schemfeld findet am Sonntag, den 18. September 2016, statt. Besuchen Sie diesen Tag der offenen Tür in Schemfeld mit der ganzen Familie!

## Holzmarkt

Der Holzmarkt ist trotz der regional sehr unterschiedlich anfallenden Käferholzmengen einigermaßen aufnahmefähig. Wir vermarkten an 5 Großsägewerke und zahlreiche kleinere Holzabnehmer aus der Region.



Die Holzabfuhr lief in den vergangenen Wochen etwas schleppend, da bei einigen Abnehmern urlaubsbedingt weniger Personal zur Verfügung stand oder Holzimporte aus anderen Regionen im Vordergrund standen. Die Preissituation ist unverändert stabil. Käferholz kann gut verkauft werden. Bitte folgende Grundregel beachten:

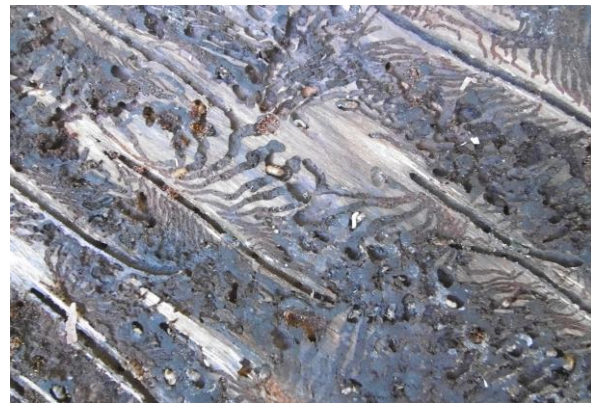
**Alle anfallenden Holzmengen ohne Ausnahme schnell aus dem Wald transportieren! Es stehen zusätzliche Holzlagerplätze zur Verfügung. Bitte alle Kleinmengen unter 15 FM messen und eine Holzliste anfertigen! Holzpolter mit Namen anschreiben!**

## Hohe Borkenkäfergefahr

Der Buchdrucker vermehrt sich rasend schnell. In unserer Region explodiert der Käfer an allen Ecken. Es entstanden und entstehen derzeit überall Käferlöcher. **Bitte dringend den Wald auf Käferbefall kontrollieren!** Bohrmehlauswurf ist gut am Stammfuß zu erkennen. Rufen Sie uns an, wenn Sie Unterstützung bei der Aufarbeitung oder beim Rücken des Schadholzes benötigen. Im Vereinsgebiet

laufen momentan 4 - 5 Maschinen. Der Käferanfall durch Buchdrucker ist enorm. Bitte Frischholzhiebe zurückstellen. Frisches Holz kann besser im Winter vermarktet werden. Käferholz kann sowohl als Lang- als auch als Kurzholz ausgehalten werden.

Der Blick unter die Rinde, zeigt den Buchdrucker in allen Stadien. Es „wurt“ unter der Rinde, wie wir in Bayern sagen.



Es werden zusätzliche Lagerplätze benötigt. Vor der Lagerung von Schadholz auf landwirtschaftlichen Förderflächen müssen Sie einen formlosen Antrag beim Amt für Ernährung, Landwirtschaft und Forsten Ingolstadt stellen. Die FBG Eichstätt unterstützt Sie bei der Antragsstellung.



Vorübergehende Lagerung auf Förderflächen

## Aktuelle Infos

Wichtige, aktuelle Informationen und Termine bekommen Sie auch auf unserer Homepage unter <http://www.fbg-ei.de>.